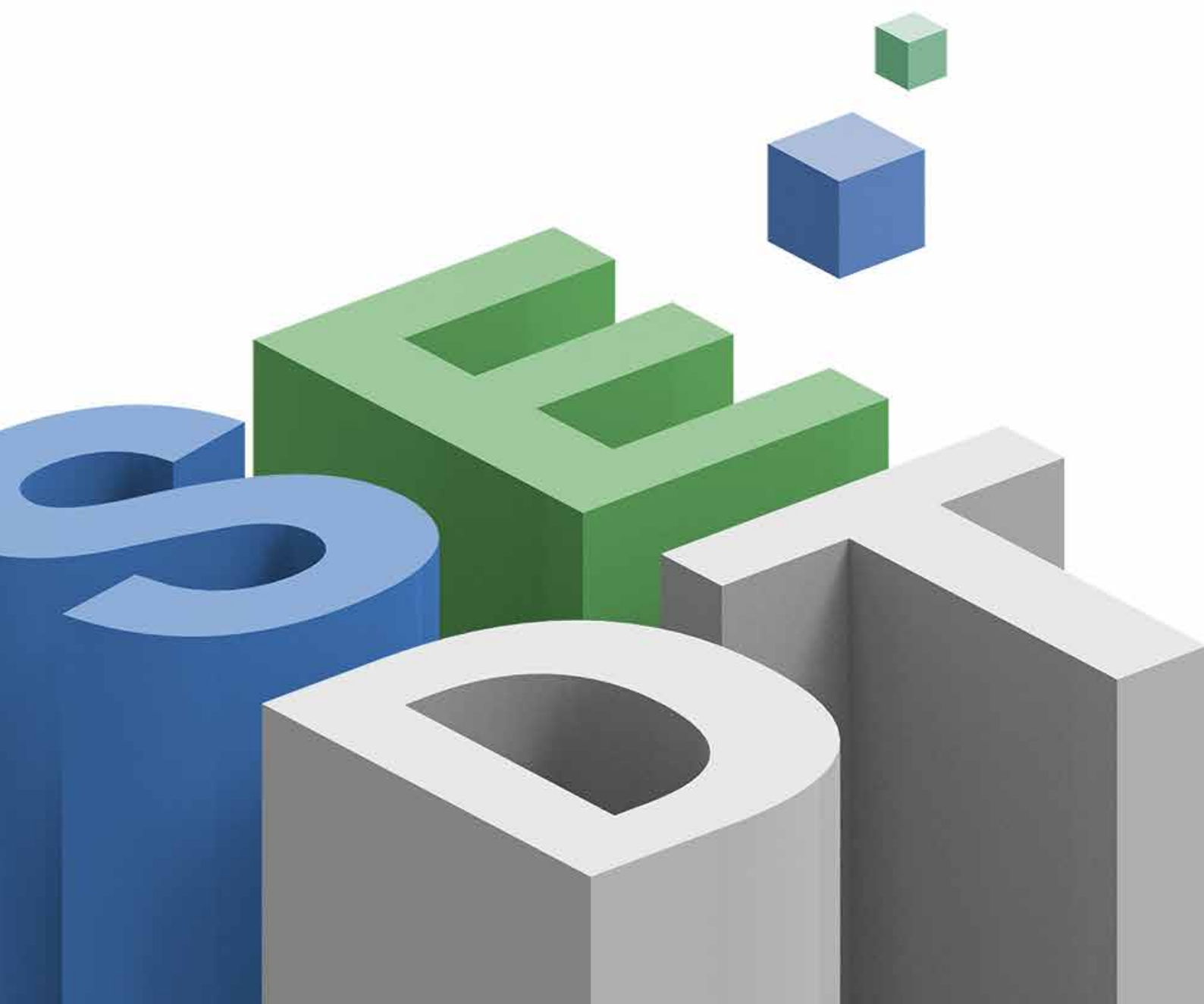


制造业数字化转型解决方案

MANUFACTURING DIGITAL TRANSFORMING SOLUTION





电气数科 数字赋能创新转型

SEDT Leads Digital Empowerment and Innovation Transformation



SED^T

CONTENTS

目录

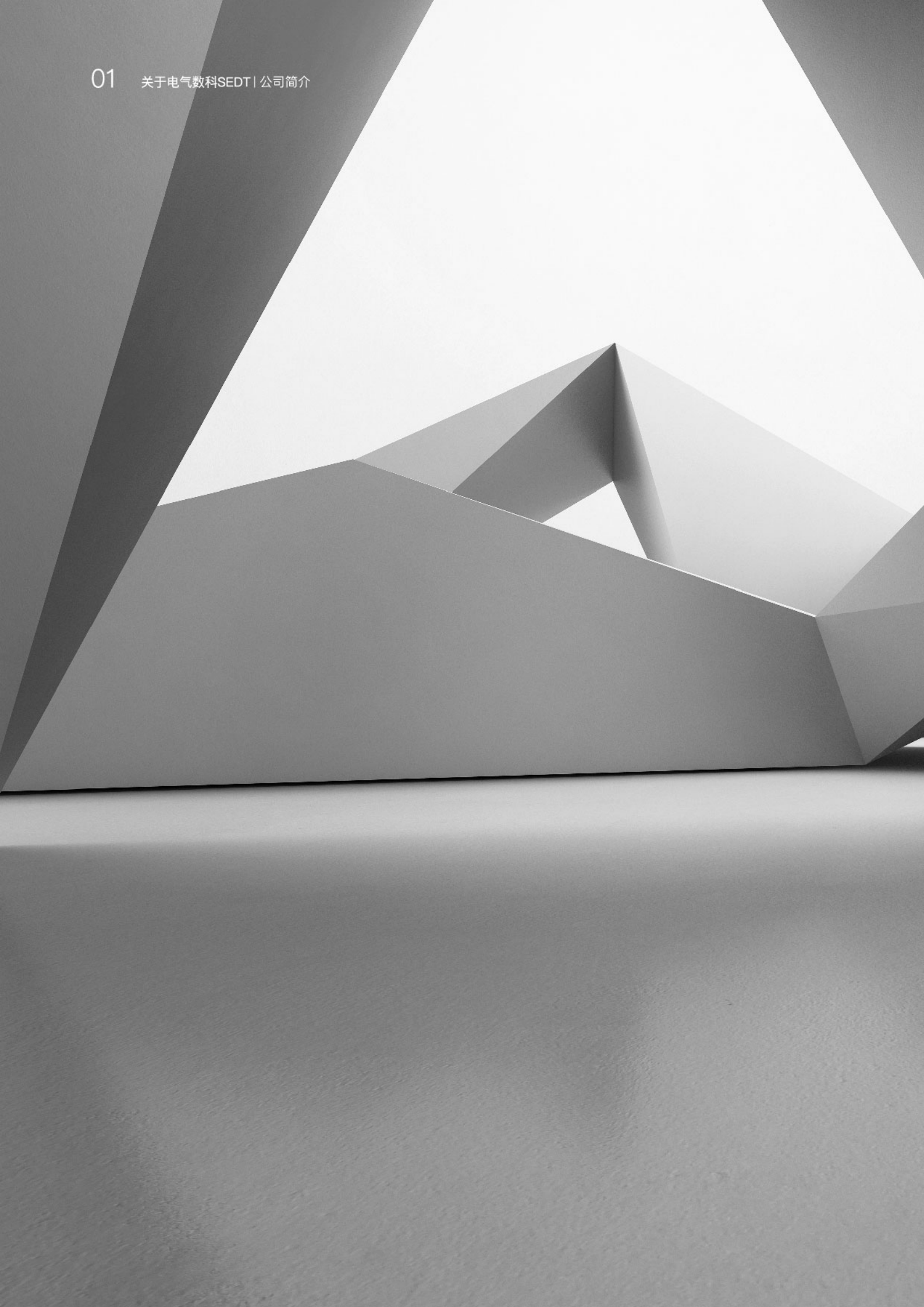
01 关于电气数科SEDT

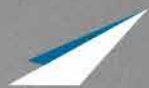
- 02 公司简介
- 03 荣誉与资质

05 业务与解决方案

- 09 工业互联网
- 17 智慧供应链
- 21 数字化工厂
- 25 企业管理信息化
- 29 基础架构与云服务
- 33 智慧空间与传播

37 关于上海电气





关于电气数科SEDT

公司简介

上海电气集团数字科技有限公司（Shanghai Electric Digital Technology Co., Ltd. 简称：电气数科/SEDT），成立于2018年10月16日，是上海电气集团直属子公司，亦是集团数字化产业转型、能力培育和产业孵化的关键载体。旗下拥有上海电气网络科技有限公司、上海科致电气自动化股份有限公司等子公司。

电气数科作为国内领先的制造业数字化解决方案服务商，面向制造企业，提供工业互联网、智慧供应链、企业管理信息化、数字化工厂、基础架构与云服务、智慧空间与传播等企业数字化转型解决方案，助力制造业高质量发展。

愿景

成为工业领域领先的数字化平台和解决方案提供商。

使命

以“扎根装备制造、实施数字赋能、引领创新转型”为导向，致力于推进装备制造业的数字化、网络化、智能化和绿色化。

荣誉与资质

电气数科

2020年获“工赋上海年度风云企业”

2020年获工业智能峰会“立潮头”企业创新秀优秀企业

2019年、2020年连续两年入选上海市工业互联网专业服务商推荐目录

通过ISO 9001 质量管理体系认证

通过ISO 27001 信息安全管理体认证

通过ISO 20000 IT服务管理体系认证

通过GB/T 23001-2017 两化融合管理体系认证

上海市高新技术企业

通过信息安全服务资质认证

中国智慧能源产业联盟副理事长单位

工业互联网联盟会员单位

上海市软件行业协会理事会会员单位

首批“工赋学院”工业互联网人才实训基地

《上海信息化》理事会理事单位

南通市千企询访服务合作单位

“星云智汇”工业互联网平台

2020年获全球工业智能峰会“湛卢奖”工业引擎奖（最佳服务方向）

2020年入选“长三角十二大工业互联网平台”

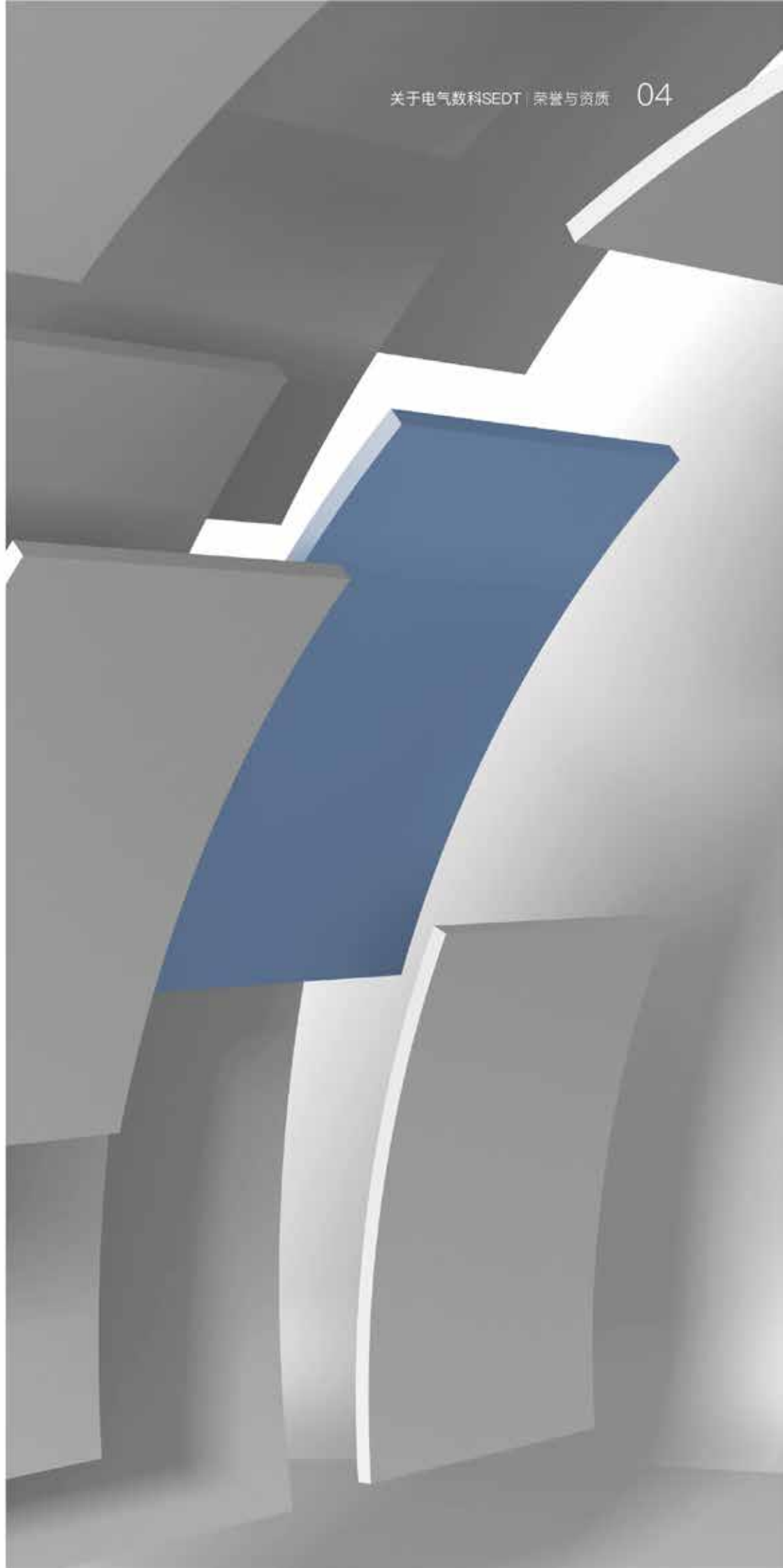
2019年、2020年连续两年入选上海市工业互联网平台推荐目录

2019年获工业互联网创新成果奖

2019年平台集成应用解决方案入选工信部工业互联网试点示范项目

2019年入选上海市工业互联网创新发展实践案例

2019年初获工业互联网产业联盟上海分联盟“2018年度优秀工业互联网解决方案奖”





业务与解决方案

电气数科融合信息技术和数字技术，打造工业互联网、智慧供应链、企业管理信息化、数字化工厂、基础架构与云服务、智慧空间与传播等数字化整体解决方案，为制造业实现生产、产品、服务、管理等全方位的数字化转型高效赋能。



工业互联网平台
INDUSTRIAL INTERNET
PLATFORM



智慧供应链
SMART
SUPPLY CHAIN



数字化工厂
DIGITAL
FACTORY



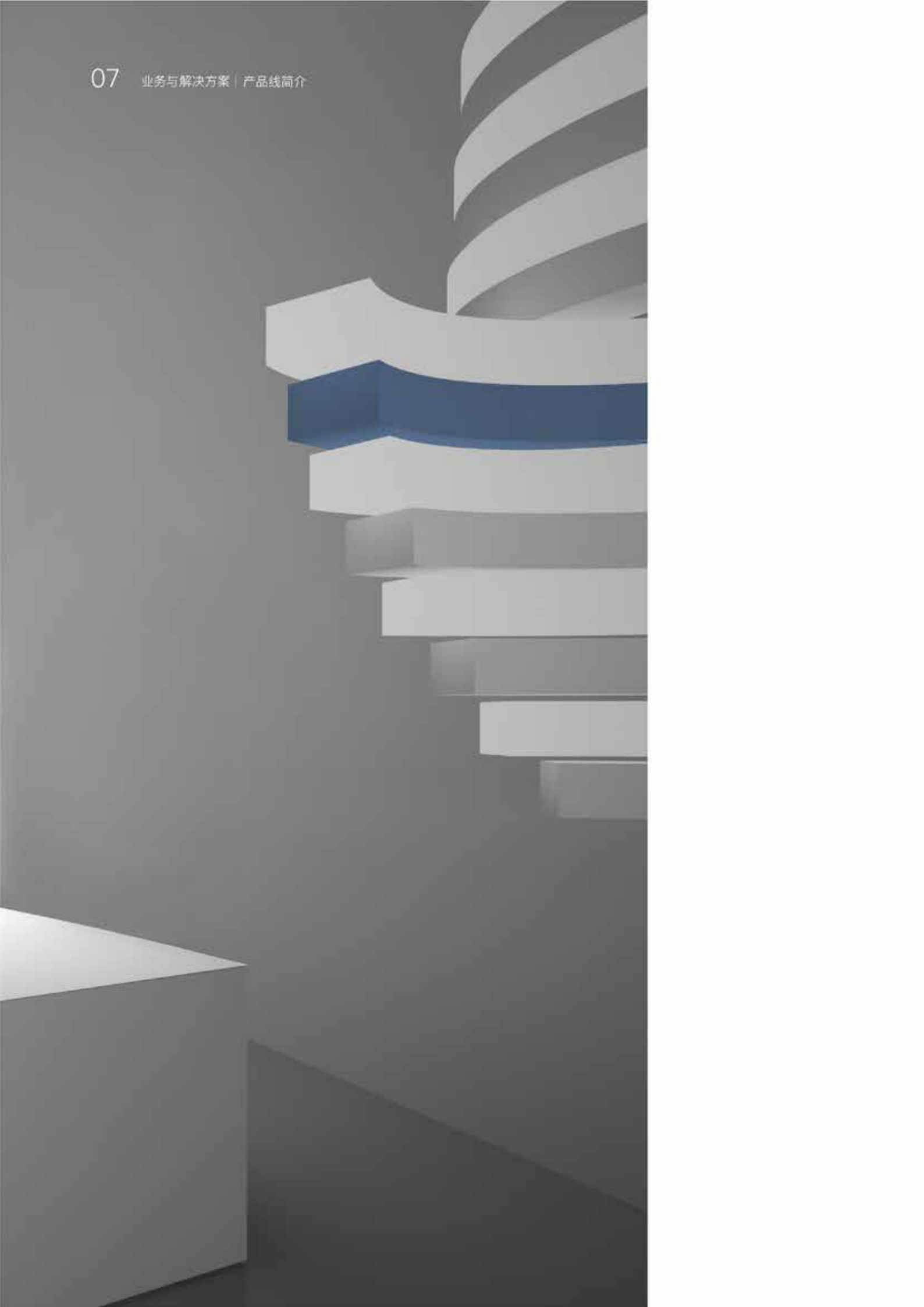
企业管理信息化
ENTERPRISE MANAGEMENT
INFORMATIZATION



基础架构与云服务
TECHNOLOGICAL EQUIPMENT
AND CLOUD SERVICE

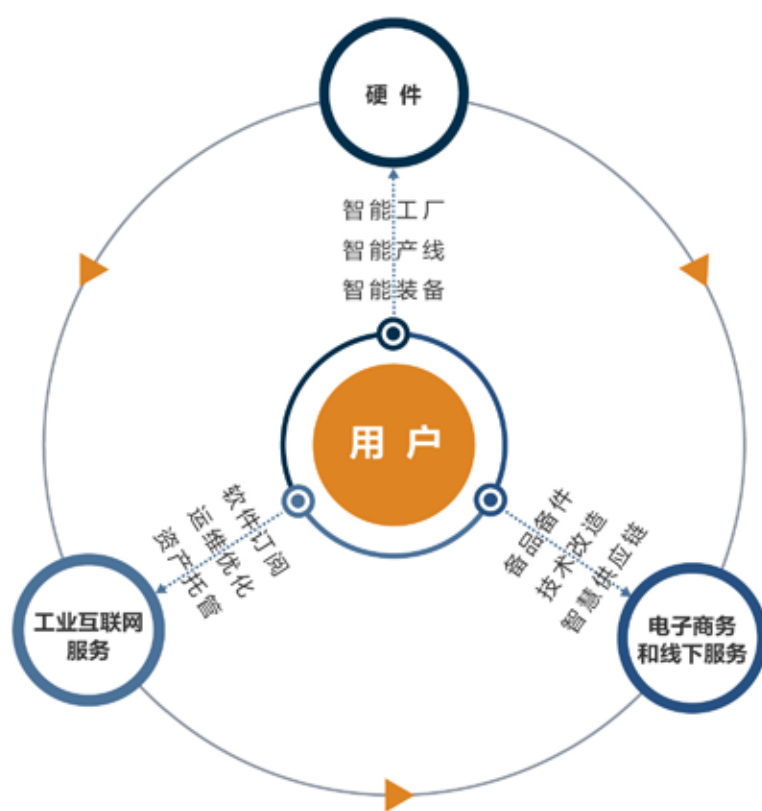


智慧空间与传播
SMART SPACE
AND BROADCAST



赋能数字化转型

加快数字化、网络化、智能化发展步伐，上海电气充分发挥能源装备、工业装备和集成服务领域优势，促进数字技术与实体经济深度融合，构建“硬件+工业互联网服务+电子商务及线下服务”的工业三角生态，打造数字经济新优势。对内提质增效，对外创造新的商业价值。



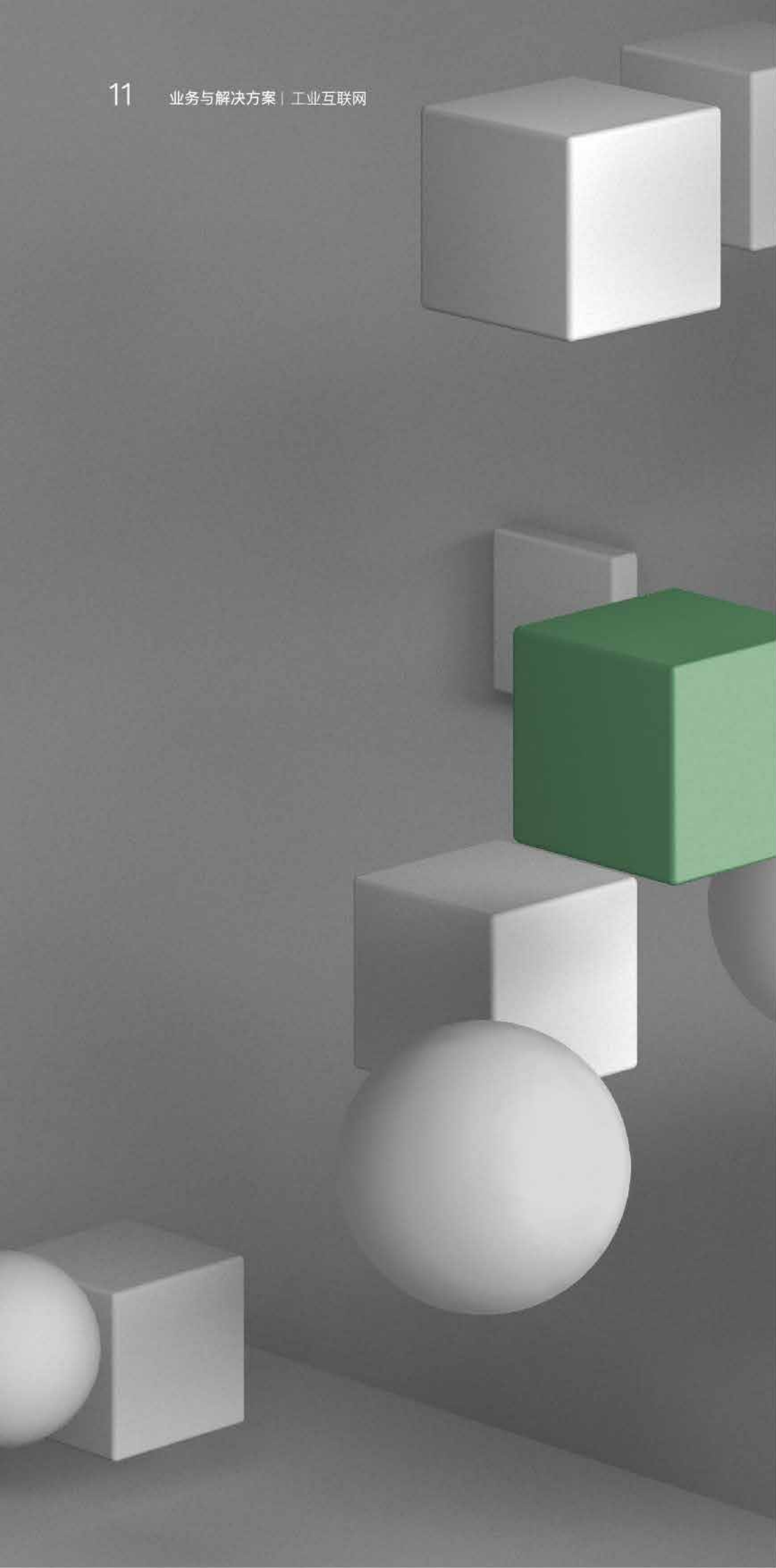
“工业三角生态”推进数字化转型





工业互联网

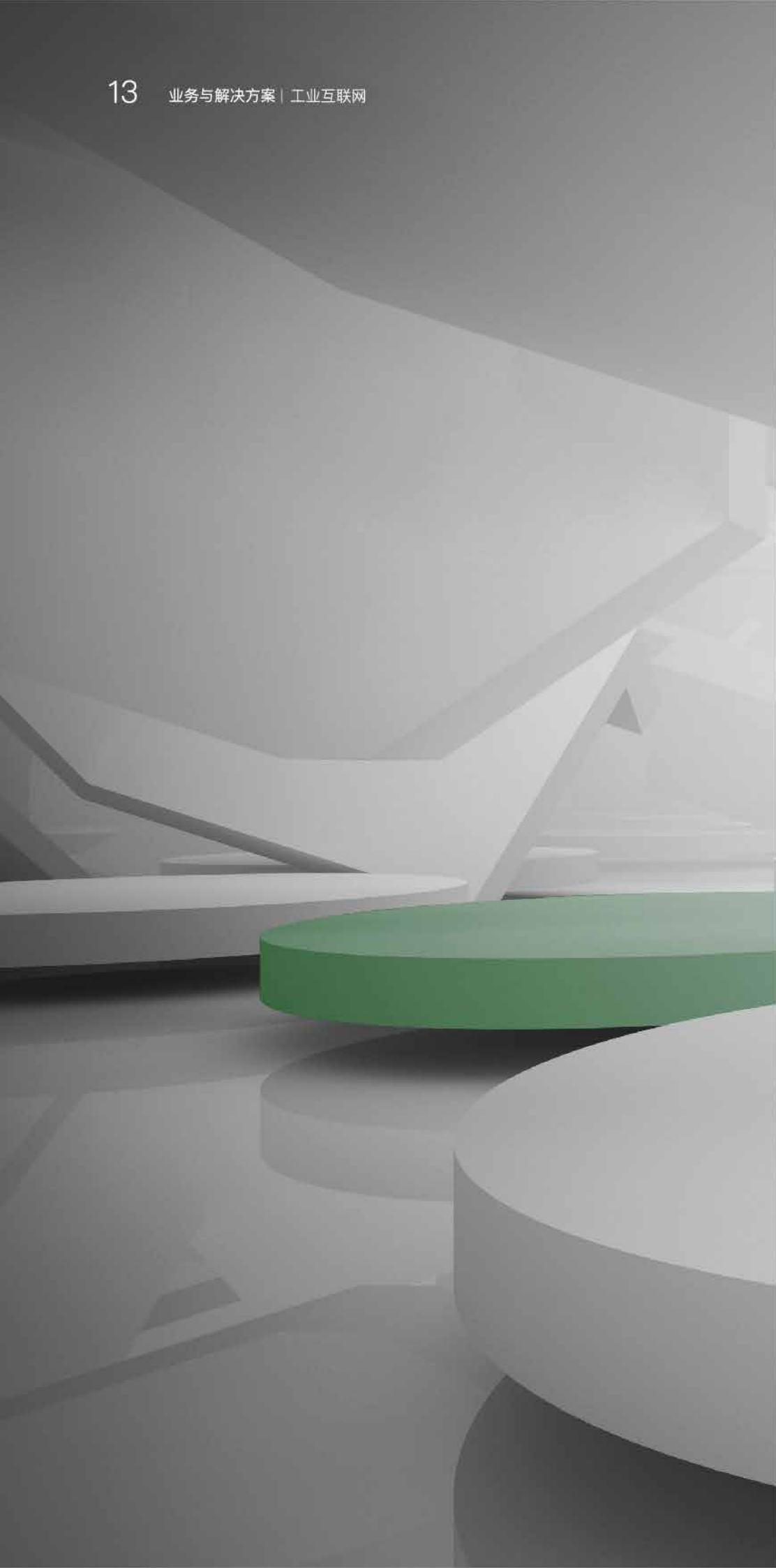
INDUSTRIAL INTERNET PLATFORM





上海电气通过打造面向高端装备行业的「星云智汇」工业互联网平台，旨在推动高端装备企业由制造型向制造服务型转变，助力提升高端装备行业的竞争力。

以优化产品服务为切入点，构建多行业兼容、跨行业应用的工业互联网平台，「星云智汇」工业互联网平台将成为数据资产承载和增势的枢纽，以工业机理模型库和工业大数据为支撑，为平台用户提供智能化生产、网络化协同、个性化定制、服务化延伸等智能应用解决方案。



「星云智汇」工业互联网业务架构



应用场景核心产品



核心应用能力

▶ 边缘接入

面向现场设备提供边缘计算服务，通过多种工业通信及传输方式接入边缘设备实现海量工业设备的边缘计算与快速上云能力，主力业务模式创新。

▶ 生产赋能

聚焦产品设计、生产、运营、维护、后评估等全生命周期的各个环节，基于大数据对生产数据的分析与反馈优化整个生产过程，为企业生产精细化、智能化赋能。

▶ 制造服务

将供需信息、制造资源、执行协同汇聚到平台中，为用户提供应用订阅服务、运维优化服务、设备租赁服务和资产托管服务，并向电子商务延伸，形成在线的产品市场和服务市场。

赋能行业数字化转型

「星云智汇」工业互联网平台发挥上海电气丰富的应用场景和工业数据优势，致力打造上海电气工业经济体技术底座，成为工业智能解决方案与智能产品的输出平台，促进数字技术与能源、医疗、制造等不同行业的深度融合，赋能产业数字化转型。



创新产品+服务



创新金融+服务



创新商业模式



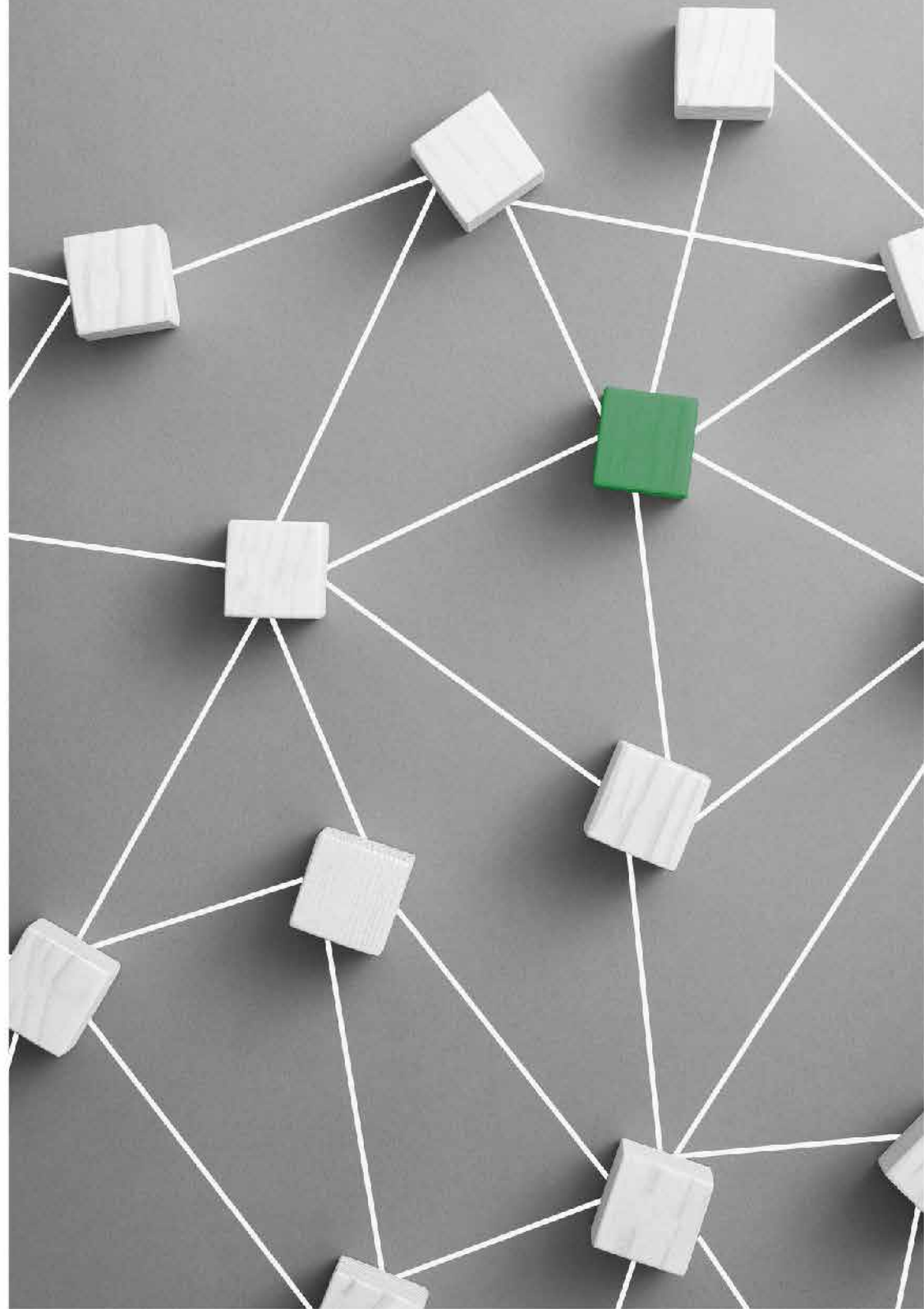
星云智汇
SEunicloud



上海电气工业经济体技术底座



工业解决方案与产品输出平台







智慧供应链

SMART SUPPLY CHAIN

「商和」智慧供应链核心业务能力

「商和」智慧供应链平台为企业提供基于互联网的交易与协同互动生态。支持贯通上下游的全业务链，从销售交付到采购协同，并提供交易全链路的金融、物流、信用风险服务和保障。

平台聚合生态链上的资源，从客户到供应商，从商品到采购物料，从订单到凭证。智慧供应链实现资源的聚合、重组和增值。助力集团型企业采购销售数字化转型&全球供应链协作，为企业与外部客户和供应商之间的协同互动提供服务，提供基于互联网的数字化销售和采购解决方案。

全链贯通

从客户到供应商，从销售到采购，智慧供应链打通端到端对外互动的业务场景。

透明可视

合作伙伴的生命周期，销售和采购的过程，订单的执行协作，全程动态透明可视。

客商融合

从企业业务到行业生态，智慧供应链融合客商关系，帮助企业开拓新业务。

前端业务模块

客户关系	销售电商	采购电商	竞价采购	拍卖处置	供应商关系	供应链协同	供应链金融
客户管理	电场服务专区	办公用品	招投标	设备处置	供应商准入	采购订单协同	订单保理
联系人	风场服务专区	劳防用品	询比价	资产处置	潜在供应商	采购计划协同	应收贷款
决策树	工业标准件专区	IT产品	竞价/谈判	余废料处置	绩效评价	库存协同	融资租赁
集团客户库	客户专区	差旅服务	集采专区	产能交易	集团供应商库	设计协同	凭证流转

业务中台及数据中台

客商中心	商品中心	交易中心	订单中心	信用风险中心	区块链上链
企业中心	仓储中心	物流中心	合同中心	发票中心	星云智汇对接
认证中心	会员中心	活动中心	评价中心	支付中心	智能制造对接

风险域	客商域	商品域	交易域	订单域	金融域
征信数据 媒体数据 内部风险	客户数据 供应商 全景数据	分类 属性 价格	交易方式 交易阶段 交易结果	订单要素 订单执行 订单池	票据信息 应收应付 资金流水





数字化工厂
DIGITAL FACTORY



数字化工厂核心业务能力

以打造智慧工厂为目标，以数字化模型、方法和工具为驱动，纵向集成企业运营层、制造管理层、操作控制层，横向打通客户、供应商与合作伙伴，帮助工厂规划及打造全价值链运营体系，实现工厂内外部数据的透明化，提高产品质量，提升柔性制造能力、业务洞察能力和可持续发展能力。



业务架构







企业管理信息化

ENTERPRISE MANAGEMENT
INFORMATIZATION



企业管理信息化核心业务能力

融合多年集团管理信息化经验和知识积淀，覆盖各管理职能领域的最佳业务实践库。推动信息技术由局部到全局、由战术层次向战略层次全面提升，将集团管控和企业运营显性化、透明化，落实业务标准，监控管理效能，优化资源利用，提升运营效率，挖掘数据价值，驱动持续改善，以“互联”、“共享”、“精细”、“智能”理念为引领，构建企业智慧决策中心，实现高效经营，成就智慧企业。

平台架构







基础架构与云服务

TECHNOLOGICAL EQUIPMENT
AND CLOUD SERVICE



基础架构与云服务核心业务能力

凭借集团级基础架构管理与网络安全管控经验，拥有成熟的业务咨询、规划设计、实施与售后服务等能力，为业内提供领先的基础设施及云服务。

围绕技术创新、管理创新和业务创新，优化配置资源，为制造业快速搭建安全可靠的基础设施，构建“互联网+”信息高速公路，支撑企业业务迅速发展，助力企业价值提升。

按照行业最佳实践要求，通过第三方评估机构的审核，为5个国家、国内10+个省市、200+企业提供超过50+品类安全、可靠、可信的基础设施&云服务，以更多的选择满足不同的业务需求。

业务概览

SAAS服务	企业邮件	云视频	云盘	电气通		
	即时通讯SKYPE		高性能计算HPC			
PAAS服务	数据库	单点登录	权限系统	移动开发平台	负载均衡	
	备份	短信	域控	域名解析	屏保推送	
IAAS服务	混合云	私有云	统一存储	对象存储		
	物理服务器	虚拟服务器	容器			
开发工具	TFS	GIT	JENKINS			
运维工具	监控	日志分析	运维审计	APM	自动化运维	
基础服务	数据中心建设	智能楼宇及园区基础建设		IPV6	工业组网	
	互联网接入	广域网接入	无线接入	移动接入	5G接入	
安全	等保	态势感知	主机安全	终端安全	身份管理	证书
	WAF网站防护	云WAF	IPS入侵防御	补丁推送	病毒防护	访问控制





智慧空间与传播

SMART SPACE AND BROADCAST



「桴联」智慧空间与传播核心能力

秉承以人为本的设计理念，关注办公空间对员工健康安全与工作效能的提升，以智慧、安全、绿色、体验为基础，融合前沿数字技术视觉设计，提供符合健康办公标准的智能化、视觉化、体验化的全方位空间解决方案。

「桴联」智慧空间解决方案适用于企业、园区至办公空间等各类应用场景，结合IoT、人脸识别、自然语言识别、在线建筑信息模型等前沿技术，构建办公环境生态与数字应用生态相结合的生态架构。从人员通行、访客管理、办公空间数字化环境、会议全生命周期管理到企业文化传播，「桴联」提供模块化、融合式一体化解决方案。将功能、体验与设计感相结合，为用户带来数字化协同的效能和体验提升，助力打造卓越企业形象。



智慧通行

人员通行一体化的全过程智能管理方案。优化通行效率，提升管理效能。



智慧楼宇

AIoT一站式空间管理数字化平台。以数据驱动企业运营，打造办公空间新生态。



智慧协同

数据驱动的企业数字化办公协作平台。创造崭新高效的工作方式，镌刻积极协作的企业文化。



智慧传播

具有创新性和未来感的企业文化传播展示解决方案以数据赋能业务，助力企业形象提升及品牌传播。

业务架构



系列终端





关于上海电气

上海电气是世界级的综合性高端装备制造企业，聚焦智慧能源、智能制造、智慧城市业务领域，为客户提供工业级的绿色智能系统解决方案。上海电气业务遍及全球，主要包括新能源、综合能源、环保、医疗器械、智能基础设施及工业自动化等。依托于深厚的制造能力、项目经验和资源基础，上海电气以数字赋能，协同各方大小产业创造者，全力构建智能装备、工业互联网、智慧供应链“工业三角生态”，推动人类进步与社会可持续发展。

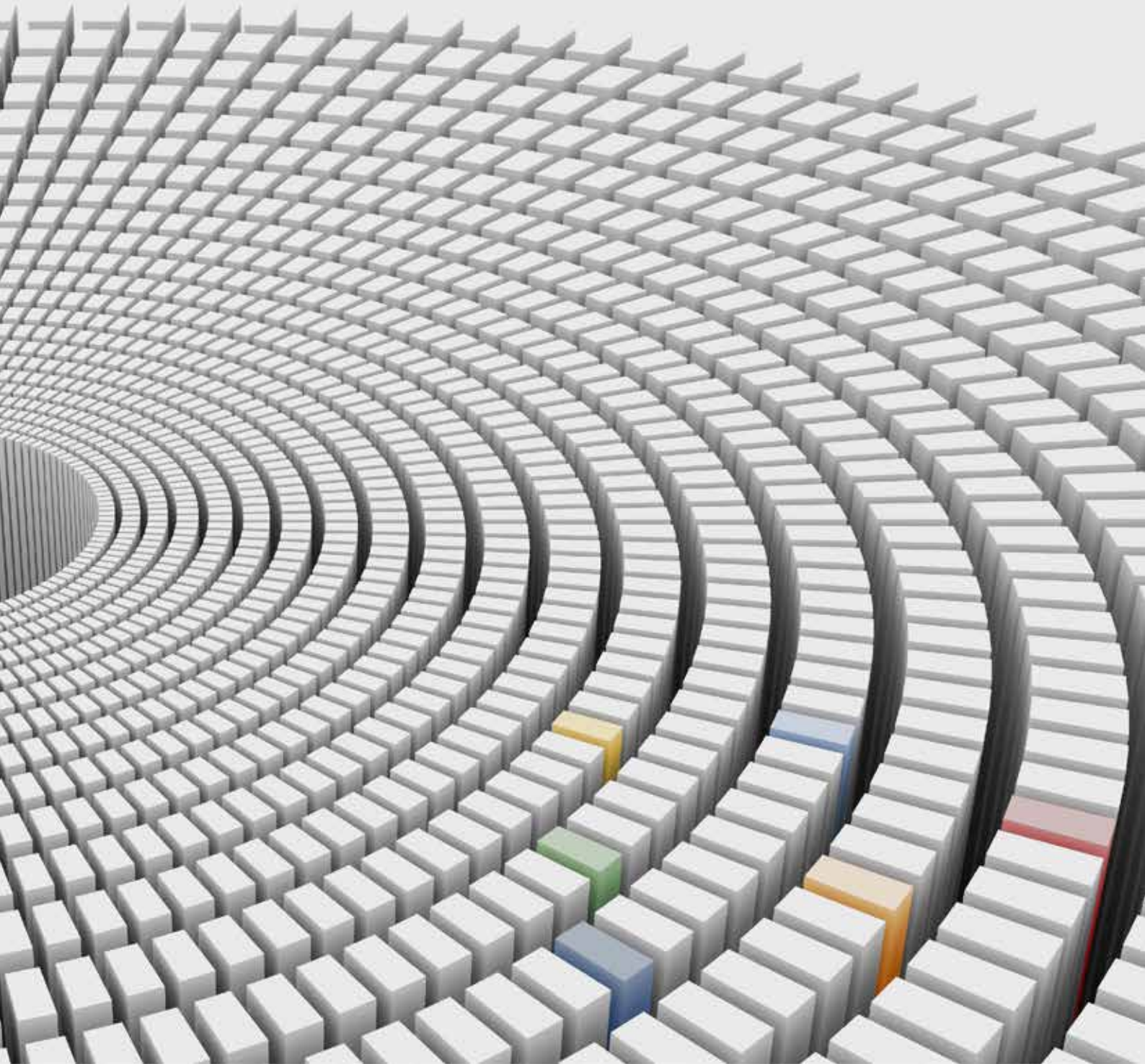
作为中国工业的领导品牌，一百多年来上海电气集结产业和创造者之大成，创造了中国与世界众多第一。上海电气品牌在国际和国内多个榜单中名列前茅，荣获中国工业领域最高奖项—中国工业大奖，入选《全球制造500强》、《财富》中国500强，2020年ENR全球最大250强国际承包商排名全球第160位，2020年品牌价值1056.37亿元，位于行业前列。



与创造者共创未来

数字赋能引领创新转型

SEDT Leads Digital Empowerment and Innovation Transformation





SEDIT[®]

让中国智造
更有力量



上海电气集团数字科技有限公司

Shanghai Electric Digital Technology Co., Ltd.

地址：上海市闵行区合川路2555号科技绿洲三期五2号楼

电话：400-921-0101



上海电气



电气数科SED