

附件 2

上海电气研砦源昊（韶关）重工科技有限 公司 信息公开内容（2021 年版）

一、企业概况

1. 企业名称：上海电气研砦源昊（韶关）重工科技有限
公司
2. 企业类型：有限责任公司（非自然人投资或控股的法
人独资）
3. 成立日期：2018-08-29
4. 注册资本：4000 万元人民币
5. 公司地址：韶关市武江区西联镇甘棠七路 3 号 4 楼
6. 联系方式：13600218241

二、历史沿革

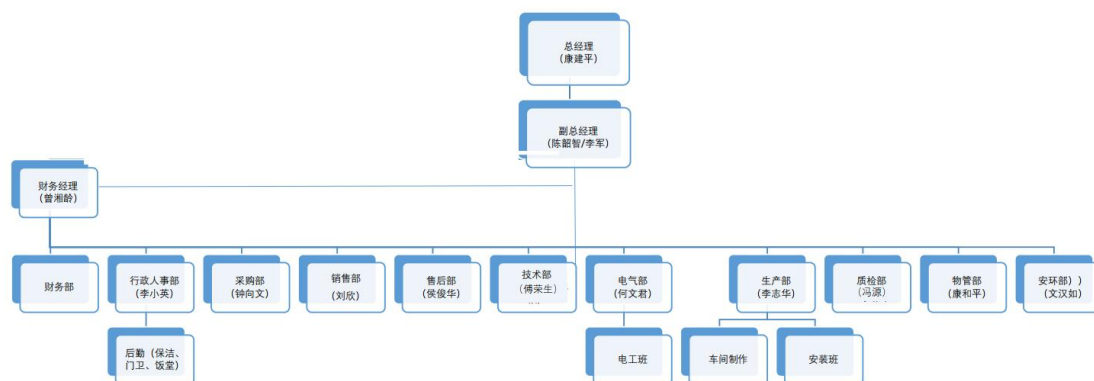
上海电气研砦源昊（韶关）重工科技有限公司成立于
2018 年

三、企业领导

1. 董事长（法人代表）：康建平
2. 党委书记：
3. 总经理：康建平

四、组织机构

组织架构图



五、公司治理结构（有限责任公司、股份公司）

1. 公司治理结构图

暂无

2. 董事会组成人员姓名、职务

序号	姓名	职务
1	顾赞	执行董事

3. 董事会专门委员会人员姓名、职务：不适用

4. 监事会组成人员姓名、职务

序号	姓名	职务
1	廖智勇	监事

5. 高管人员姓名、职务

六、荣誉资质

1. 历年荣誉
2. 获得的经营资质

序号	证书类型	证书名称
1	企业知识产权管理体系认证	企业知识产权管理体系认证

七、分支机构

1. 子公司企业名称：不适用
2. 分公司（营业部）经营网点：不适用