

上海电站辅机厂有限公司 信息公开内容（2021 年版）

（标题：黑体 二号 加粗）

（正文：仿宋 三号）

一、企业概况

1. 企业名称：上海电站辅机厂有限公司
2. 企业类型：有限责任公司
3. 成立日期：1987 年 6 月 30 日
4. 注册资本：人民币 6248 万元整
5. 公司地址：上海市杨浦区隆昌路 621 号
6. 联系方式：021-60708816

二、历史沿革

公司始源于中国近代工业发祥地——黄浦江畔杨树浦路上，具有八十余年的悠久历史。五十年代初始为上海锅炉厂，1980 年为满足专业辅机制造，填补国内产业空缺，上海电站辅机厂正式成立。1987 年 6 月 30 日，工厂变更为上海电站辅机厂有限公司。2019 年 1 月，为配合政府滨江开发和辅机板块的自身发展，搬迁转型确定了隆昌路营运中心+临港工厂+社会化生产资源基地的新格局。

工厂以制造高温高压管式热交换器为特长，主要产品有

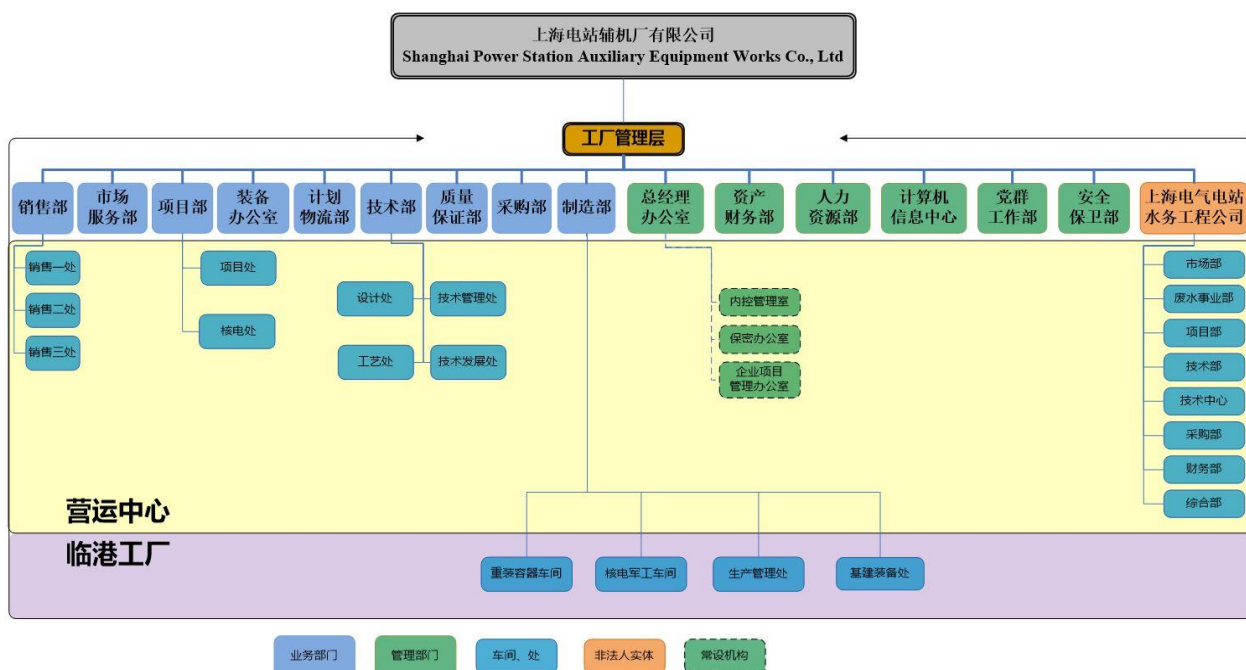
25MW~1300MW 核电、火电（超临界、亚临界）机组配套的高、低压加热器，凝汽器，高、低压除氧器及贮水箱，闭式循环水水热交换器，汽机旁路系统，高温、高压电站阀门，化学水处理设备，核能容器等。是国内规模最大、品种最多、市场覆盖率最高的电站辅机专业设计制造公司，是国内电站辅机行业唯一的国家大型一档企业，跻身上海百强工业企业、全国机械工业 500 强行列。公司设计制造的 300MW~900MW 大型辅机设备国内市场占有率 40%以上，成为国内领先、国际有影响的电站辅机行业排头兵。

近年来，在上海电气和电站集团的发展战略指引下，工厂不断开拓、培育新产业，在海水淡化装置、核电核岛设备等领域取得了重大进展，先后研发、制造了国内首套日产万吨淡水的黄骅电厂二期海水淡化设备、全球首台核电三代技术 AP1000 安注箱、核电 EPR、核电汽水分离再热器（MSR）等重大新产品。同时，以面向未来的发展眼光将产业领域扩展至光热、海洋能源、城市水务等新能源和新业务。

三、企业领导

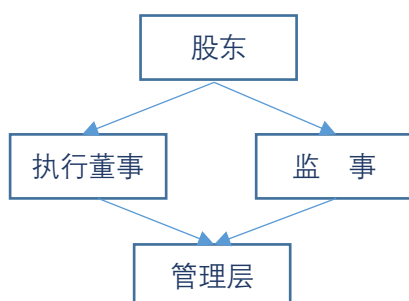
1. 执行董事（法人代表）：朱建伟
2. 党委书记：朱正智
3. 总经理：朱建伟

四、组织机构



五、公司治理结构（有限责任公司、股份公司）

1. 公司治理结构图



2. 董事会组成人员姓名、职务

不设董事会，设执行董事一名

朱建伟 执行董事

3. 董事会专门委员会人员姓名、职务

无

4. 监事会组成人员姓名、职务

不设监事会，设监事一名

秦华、监事

5. 高管人员姓名、职务

朱建伟 执行董事（法定代表人）、总经理

朱正智 党委书记、副总经理

秦 华 党委副书记、监事

樊智锋 副总经理

钱绪旭 副总经理

刘志祥 副总经理

何克强 总工程师

殷志勇 总经理助理

吴沈林 副总经理（电站挂职）

六、荣誉资质

1. 历年荣誉

(1) 上海市文明单位

(2) 上海市质量金奖

(3) 全国机械行业文明单位

(4) 上海市诚信创建单位

(5) 上海市高新技术企业

2. 获得的经营资质

(1) ISO9001 质量管理体系认证证书

(2) GJB9001C WQ 装备质量管理体系认证证书

(3) 装备承制单位注册证书

七、分支机构

1. 子公司企业名称

无

2. 分公司（营业部）经营网点

无