

上海电气 上海纳博特斯克传动设备有限公司

信息公开内容（2021 年版）

一、 企业概况

1. 企业名称：上海纳博特斯克传动设备有限公司
2. 企业类型：有限责任公司（中外合资）
3. 成立日期：2010 年 4 月 13 日
4. 注册资本：日元 10204.0816 万
5. 公司地址：中国（上海）自由贸易试验区福山路 388 号 17 层 1706 室
6. 联系方式：021-33632200

二、 历史沿革

2013 年 7 月 30 日，上海机电股份有限公司（“机电股份”）以单方增资扩股方式注资入股上海纳博特斯克传动设备有限公司（“本公司”）。本公司的注册资本为 102,040,816 日元，其中机电股份持股比例为 51%，纳博特斯克株式会社持股比例为 49% 。

三、 企业领导

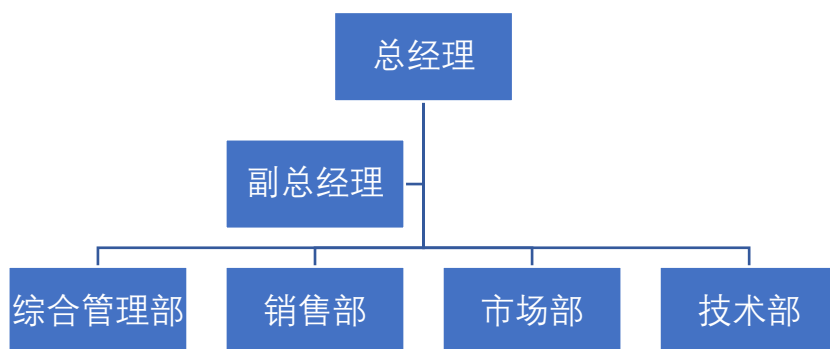
1. 董事长（法定代表人）：章言道

2. 党委书记：无

3. 总经理：小野大介

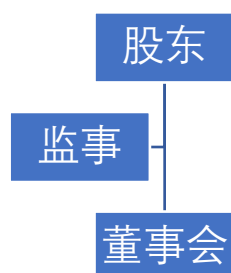
四、组织机构

组织架构图（内部职能部门）



五、公司治理结构（有限责任公司、股份公司）

1. 公司治理结构图



2. 董事会组成人员姓名、职务

姓名	职务
章言道	董事长
藤原利也	副董事长
孙妙	董事

骆碧涛	董事
高昌敦	董事

3. 董事会专门委员会人员姓名、职务：无

4. 监事会组成人员姓名、职务：

姓名	职务
毛玮文	监事
樋口裕树	监事

5. 高管人员姓名、职务

姓名	职务
小野大介	总经理
骆碧涛	副总经理

六、荣誉资质

1. 历年荣誉：无

2. 获得的经营资质：无

七、分支机构

1. 子公司企业名称：无

2. 分公司（营业部）经营网点：无