

# 上海金沙江资产管理有限公司

## 信息公开内容（2021 年版）

### 一、企业概况

1. 企业名称：上海金沙江资产管理有限公司
2. 企业类型：其他有限责任公司
3. 成立日期：2018-08-16
4. 注册资本：66000 万人民币
5. 公司地址：上海市金沙江支路 200 号 80 幢
6. 联系方式：56328999

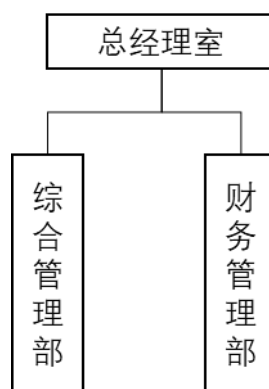
### 二、历史沿革

上海金沙江资产管理有限公司于 2018 年 8 月 16 日成立，由上海电气集团股份有限公司、上海市纺织运输有限公司、上海交运（集团）公司共同合资成立。2021 年 7 月 23 日，股东方上海市纺织运输有限公司更名为上海纺织（集团）有限公司，上海交运（集团）公司更名为上海久事旅游（集团）有限公司。

### 三、企业领导

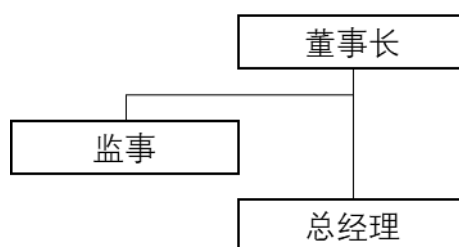
1. 董事长（法人代表）：郑锦荣
2. 党委书记：无
3. 总经理：肖卫国

#### 四、 组织机构



#### 五、 公司治理结构（有限责任公司、股份公司）

##### 1. 公司治理结构图



##### 2. 董事会组成人员姓名、职务

郑锦荣（董事长）、王志斌（副董事长）、肖卫国（副董事长）、金亚春（董事）、夏坚（董事）、武跃军（董事）。

##### 3. 董事会专门委员会人员姓名、职务

无

##### 4. 监事会组成人员姓名、职务

刘缨（监事）、曹群耿（监事）、舒治刚（监事）

##### 5. 高管人员姓名、职务（截至 2021 年 11 月，现变更中）

肖卫国（总经理）、金亚春（副总经理）、谢秋萍（财务总监）。

## 六、荣誉资质

### 1. 历年荣誉

无

### 2. 获得的经营资质

无

## 七、分支机构

### 1. 子公司企业名称

无

### 2. 分公司（营业部）经营网点

无