

上海电气风电云南有限公司 信息公开内容（2021 年版）

一、企业概况

1. 企业名称：上海电气风电云南有限公司
2. 企业类型：有限责任公司（非自然人投资或控股的法人独资）
3. 成立日期：2015 年 2 月 7 日
4. 注册资本：贰千万元
5. 公司地址：云南省玉溪市华宁县县工业园区新庄片区
6. 联系方式：0877-6252113

二、历史沿革

上海电气风电云南有限公司是上海电气风电集团股份有限公司旗下全资子公司，位于云南省玉溪市华宁县工业园区，占地面积 50 亩，建筑面积 4,500 m²，于 2015 年 5 月竣工投产，具备年产 200 台陆上型风力发电机组的生产能力。

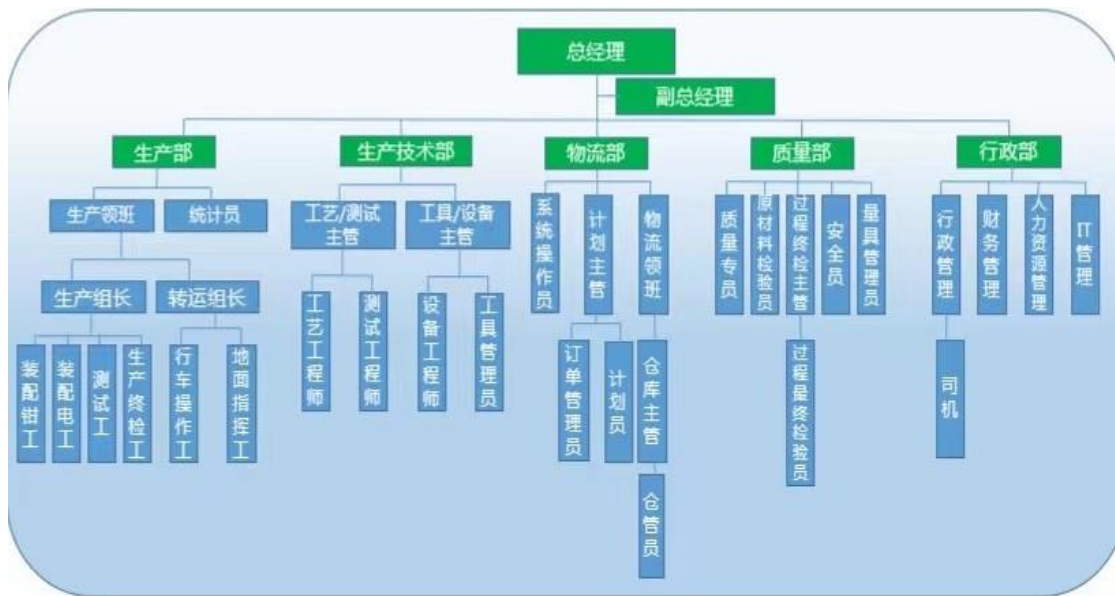
2016 年 4 月，云南省风电产业创新联盟在华宁风电产业园区成立，联盟创建时的第一批成员单位共有上海电气（风机主机）、中复连众（中国建材旗下核心叶片企业，上海电气合作伙伴）、蓝天重工（塔筒）等 15 家，联盟成立后，陆续吸纳了中广核云南公司、中电建昆明院等 4 家开发商、

设计院加入联盟，随着新的联盟成员单位不断加入，已成为西南区域唯一全产业链的风电装备产业园，同时成立了上海电气风电研发分中心，助力风电产业在云南、贵州等西南区域的快速发展。

三、企业领导

1. 法人代表：顾伟
2. 党支部书记：顾伟
3. 总经理：顾伟

四、组织机构



五、公司治理结构（有限责任公司、股份公司）

1. 公司治理结构图：

公司不设立股东会、不设立董事会、不设立监事会。

2. 董事会组成人员姓名、职务：

公司不设董事会，设执行董事一名。姓名：顾伟，
职务：总经理。

3. 董事会专门委员会人员姓名、职务：无

4. 监事会组成人员姓名、职务：

公司不设监事会，设执行监事一名。姓名：张芳，
职务：风电集团财务部部长。

5. 高管人员姓名、职务：

顾伟，任总经理；薛峰，任副总经理。

六、荣誉资质

1. 历年荣誉

2015 年华宁县维修电工职业技能竞赛，优秀组织奖

2016 年玉溪市“安康杯”竞赛优胜班组

2016 年度安全生产工作先进单位

2107 年安全生产标准化二级企业（机械）

2. 获得的经营资质

企业营业执照

七、分支机构

1. 子公司企业名称：无

2. 分公司（营业部）经营网点：无