



上海电气鼓风机厂有限公司

SHANGHAI ELECTRIC BLOWER WORKS CO., LTD.

地铁·隧道·消防风机

公司简介



能动全球工业 智创美好生活 EMPOWER GLOBAL INDUSTRY MAKE LIFE SMARTER



上海电气鼓风机厂有限公司（以下简称“上鼓”）始建于1947年7月1日，隶属于上海电气集团股份有限公司，经过70多年发展，上鼓已经成为国家机械工业500强企业、国家机械工业和上海市重点骨干企业、上海市高新技术企业、上海市科技小巨人企业、风机行业副理事长单位。

上鼓是国内最大的风机制造厂商之一，致力于为电力、冶金、矿井、石油、化工、核电、风洞、地铁隧道、消防楼宇等行业提供设备及系统解决方案，产品遍布国内外，在各领域的通风工程中均可采用目前同行业中最先进的技术来满足用户所需要的参数范围。

自1979年以来，上鼓相继从德国TLT公司、BSI公司、BACOCK公司、丹麦NOVENCO公司完整引进风机技术设计体系，并在此基础上全面消化吸收和二次开发，使公司技术始终处于风机行业的前列。2015年，上鼓控股德国CFE公司，并获得其最新风机技术，使上鼓的技术能力得到了进一步提升，达到国际先进水平。

上鼓推进全面质量管理，获得ISO质量、环境和职业健康安全管理体系认证；地铁、隧道、消防全系列风机通过国家强制3C认证，符合国家消防及相关法规要求。

公司拥有5000KW风机全性能试验装置及台位，每台定型产品均通过性能试验。

上鼓具备从技术准备、设计优化、设备采购、设备制造到设备供货、安装、调试、质量保证等方面为用户提供完善的系统解决方案能力。上鼓的产品在经济性、安全性、稳定性、环保性等指标方面均达到国际同类产品先进水平。我们将持续聚焦工业装备、民用设备和成套服务三大领域，致力于成为世界一流的系统服务商。



- 质量管理:ISO9001:2015
- 环境管理:ISO14001:2015
- 职业健康管理:OHSAS18001:2007

地铁及隧道系统产品

业绩

早在1983年，上鼓就为上海延安东路隧道提供了立式液压动叶可调式轴流风机，领先同行十几年。凭借公司雄厚的技术实力和多年设计制造经验，上鼓先后为黄浦江隧道、深圳罗沙隧道、珠海板樟山隧道、南京鼓楼隧道、浏阳319国道蕉溪岭隧道、三峡工程木鱼槽隧道等提供了风机及配套产品；为上海地铁、广州地铁、北京地铁、伊朗德黑兰地铁等业主提供了风机配套设备及服务。



个性化定制

- + 采用“量体裁衣”的设计方式，辅以变型设计方案，完美契合风机使用工况和正返风要求，使风机获得最经济的运行效果。
- + 采用多种叶片角度调节方式，便于通风系统变工况调节和使用，拓展同型号风机用户不同工况的适应性。
- + 采用高效的叶片叶型，单机性能宽广，叶片材质强度高、耐腐蚀、重量轻。
- + 采用智能化在线运行控制模式，进一步提高风机运行效率和可靠性。

产品

近年来，我们紧跟市场动态，针对地铁、隧道、消防风机及配套设备推出了新一代性能优良、智能化控制的TAF单向轴流风机、TAF(R)可逆转轴流风机、SDS射流风机系列产品，其参数范围为：流量为3600~2000000m³/h，压力150~3000Pa，适用于地铁、隧道系统中送风、排风、事故时排烟的所有场合。具有结构简单，维护方便，性能优良等特点，并具备立式、卧式、悬吊等多种安装方式。同时根据具体使用环境，可满足风量60%~100%返风要求。



产品特性

共性特征

- + 风机具有高效、低噪声特点，环境适应性强；
- + 叶轮采用先进的差压压铸制造技术，强度高、寿命长，可靠性高；
- + 叶片采用高强度螺栓连接，便于用户按实际工况调整角度，便于维护；
- + 加装防喘振装置，确保风机在系统阻力突变时的稳定运行，安全性高。

产品特征

TAF系列单向轴流风机

- + 通过优化动、静叶间距以及静叶片后掠和倾斜设计方法，提高效率、降低噪声，配备电机采用B3和B5形式，满足快速安装需求。

TAF(R)系列可逆转轴流风机

- + 风机旋转方向可正、反转切换，在30s以内完成切换程序(补偿启动方式，正转额定转速到反转额定转速)。

SDS系列射流式风机

- + 风机可分为K型和T型，K型为单向运行，T型为双向运行，正返风速基本相等，只需改变电机转向即可实现返风。
- + 消声器的长度通常是风机直径的一至二倍，与风机本体采用螺栓紧固。
- + 双向风机旋转方向可正反切换，在30s以内完成切换程序(补偿启动方式，正转额定转速到反转额定转速)。



	TAF系列单向轴流风机	TAF(R)系列可逆转轴流风机	SDS系列射流式风机
应用范围	地铁、隧道、建筑工程的强制通风和排风系统		
产品规格	叶轮直径1120~3800mm; 20种以上规格	叶轮直径1250~2800mm; 14种以上规格	叶轮直径630~1600mm; 9种以上规格
风量	45000~1500000 m³/h	35000~750000 m³/h	单向8.1~53.9 m³/s; 双向7.9~52.3 m³/s
推力	-	-	单向247~1717N; 双向232~1614N
全压	150~3000Pa	300~3000Pa	-
调速方式	双速、变频调速	双速、变频调速	-
工作条件	工作温度: -20~+45℃ 耐高温: 280℃/60分钟(需配用耐高温电机) 湿度: <95% 介质条件: 空气 工作电源: 三相、380V/50Hz	工作温度: -20~+45℃ 耐高温: 280℃/60分钟(需配用耐高温电机) 湿度: <95% 介质条件: 空气 工作电源: 三相、380V/50Hz	工作温度: -20~+45℃ 耐高温: 280℃/60分钟(需配用耐高温电机) 湿度: <95% 介质条件: 空气 工作电源: 三相、380V/50Hz
标准配置	叶轮、电机、机壳、底脚	叶轮、电机、机壳、底脚	叶轮、电机、机壳、消声器、网罩
备选项	减振器、控制箱、进口集流器、网罩、软接、对接法兰、变径管	减振器、控制箱、网罩、软接、对接法兰、变径管	减振器、控制箱、吊架

消防风机/抗震支架



消防风机

产品特性

结构紧凑、运行稳定、振动小、噪音低、耐高温、易于安装维护。

应用场景

商场、宾馆、影剧院、商务楼等场所的通风排烟，是高层建筑消防排烟风机的换代产品。

产品系列

- + HTF-Z系列轴流式消防排烟风机
- + HTFC系列离心式消防排烟风机
- + PY/FH系列防火/排烟阀

抗震支架

应用场景

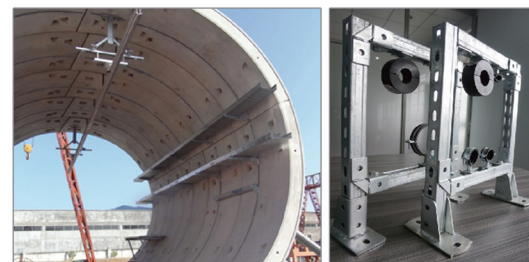
管廊、地铁、线缆桥架、接触网幕墙、设备安装、声屏障解决。

解决方案

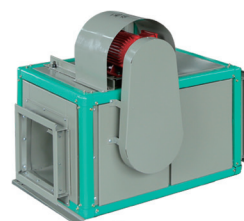
预埋槽道预制在各种高铁地铁等隧道管片或预制管片顶端，可以方便的安装接触网固定装置，能够承载严苛条件下的动载荷。

工程技术及系列产品

- + 混凝土预埋
- + 成品支架
- + 抗震支架



轴流式消防排烟风机



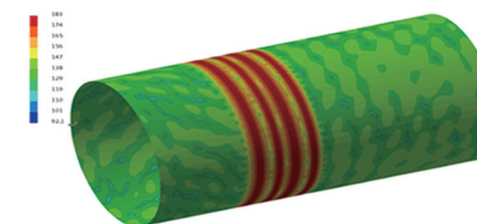
离心式消防排烟风机

设计体系

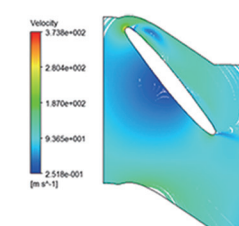
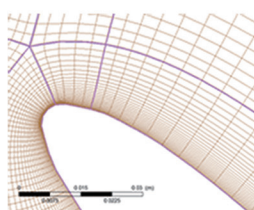
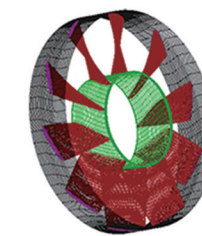
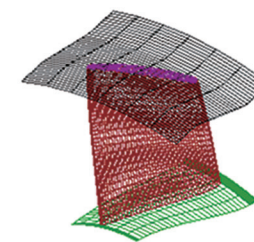
上鼓在引进德国TLT、丹麦NOVENCO、德国CFE公司等国际先进技术的基础上，同时与上海交通大学、北京化工大学等国内知名院校开展产学研合作，积极跟踪国际上隧道风机技术发展趋势，并采用先进的设计工具进行优化设计和产品升级，主要包括：

- + 基于CFD的定常与非定常计算相结合的噪声预测体系及治理方案
- + 国际先进的三维气动设计计算体系
- + 有限元力学核校体系

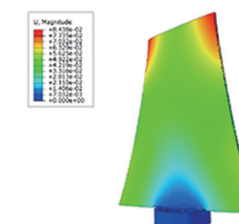
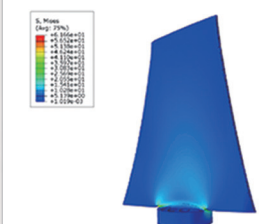
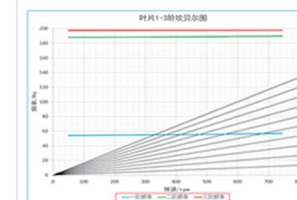
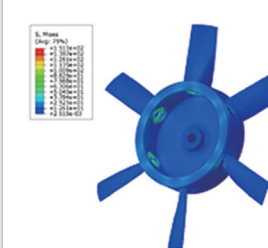
噪声预测及治理体系



气动设计体系



强度力学核校体系



制造能力



◀ 性能试验
气动性能试验车间

▼ 生产流水线
自主研发的风阀及风机
自动化下料生产流水线



◀ 风机装配车间

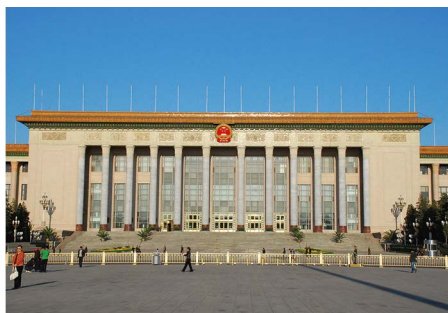
▼ 喷塑生产线
意大利进口
全自动喷塑生产线



▲ 自动一体化激光下料机



用户及运行业绩



01 人民大会堂
消防通风机



02 毛泽东纪念堂
消防通风机



02 上海火车站
消防通风机



04 上海/北京地铁
地铁通风机



06 深圳/广州地铁
地铁通风机



06 伊朗德黑兰地铁
地铁通风机



04 上海延安东路隧道
立式液压东叶可调风机



06 上海黄浦江隧道
机械液压可调轴流式隧道风机



09 长沙梅西湖金茂广场
抗震支架系列产品

能动全球工业 智创美好生活

EMPOWER GLOBAL INDUSTRY MAKE LIFE SMARTER



上海电气 与创造者共创未来

SHANGHAI ELECTRIC CREATE OUR FUTURE TOGETHER



上海电气鼓风机厂有限公司

SHANGHAI ELECTRIC BLOWER WORKS CO., LTD.

地址：中国上海市广粤支路87号(200434)

电话：86-21-55983000 传真：86-21-55983098

邮箱：sebw_sales@shanghai-electric.com

网址：www.shanghai-electric.com

